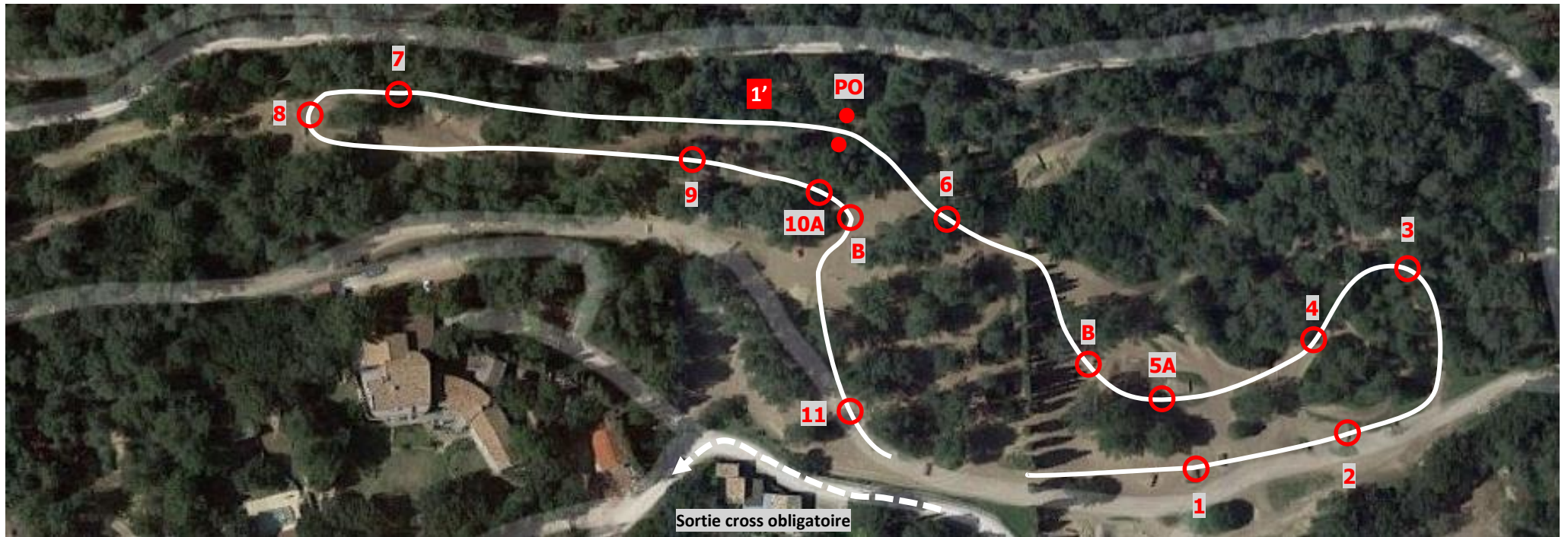


## Poney 1 – Club 2 : 13 EFFORTS / ± 720m / 1min54



### Sortie cross obligatoire

<b>CSO</b>	Toutes les épreuves se feront dans le manège
<b>Cross</b>	Prévoir 10 min pour y accéder
<b>Herbe haut</b>	Dressage Club 2 dimanche
<b>Sable</b>	Dressage Poney 1 dimanche

Couleur des N° sur le parcours = **ROUGE**

1	Haie	7	Tronc
2	L'étal	8	Haie
3	Maison pain d'épices	9	Tire botte
4	Dôme	10a	Maison
5 ab	Combi Gué	10b	Contre bas
6	Le Mondrian	11	Delta
PO	Passage Obligatoire		